

25°
1998/2023

TRAVELEXPO

BORSA GLOBALE DEI TURISMI

XXV EDIZIONE **14 | 15 | 16 APRILE 2023**
CDSHOTELS TERRASINI - CITTA' DEL MARE [PA]

*Speciale
Festa di Primavera*

loSOS
consulenziale & strategica

Travelnostop
il giornale del traveling italiano



ENIT
L'ENTRATA
NUNQUE
IN L'ERASMI



UNIONCAMERE
SICILIA



CONFESSIONI
SICILIA

CONFESSIONI
SICILIA

CONFESSIONI
SICILIA

CONFESSIONI
SICILIA

CONFESSIONI
SICILIA

travelexpo.it

Turismo, sostenibilità e resilienza

Prof. Vincenzo Fasone

Terrasini, 15 Aprile 2023



UNIVERSITÀ DEGLI STUDI DI ENNA "KORE"

Aspetti definitivi

La resilienza in senso «ingegneristico» indica la capacità di un materiale di tornare allo stato iniziale dopo una deformazione.

In ambito «ecologico» (Holling, 1973) e nei sistemi integrati *socio-ecological system* come quelli turistici, la resilienza indica ***la misura in cui un tale sistema è in grado di auto-organizzarsi, apprendere e adattarsi a seguito di shock interni o esterni.***

Resilienza e sostenibilità


Un sistema complesso sarà, dunque, resiliente se avrà capacità di anticipare, assorbire o recuperare uno shock e adattarsi a tali condizioni per migliorare il sistema.

Il turismo è da tempo considerato un fenomeno resiliente.

Le politiche di sostenibilità che stimolano l'apprendimento, migliorano la gestione dell'incertezza e consentono di adattarsi alle condizioni mutevoli sviluppano resilienza.

Partiamo da alcune evidenze...

Does industry resilience matter for postshock industrial policy? A focus on tourism-related industries

Tourism Economics
2023, Vol. 0(0) 1–28
© The Author(s) 2023
Article reuse guidelines:
sagepub.com/journals-permissions
DOI: 10.1177/13548166231154314
journals.sagepub.com/home/teu


Elena Prodi 

University of Ferrara, Italy

CIMET, Italy's National University Centre for Applied Economic Studies

Vincenzo Fasone

University Kore of Enna, Italy

CIMET, Italy's National University Centre for Applied Economic Studies

Marco R Di Tommaso

University of Bologna, Italy

CIMET, Italy's National University Centre for Applied Economic Studies

Trend occupazionali per settore (1998-2021)

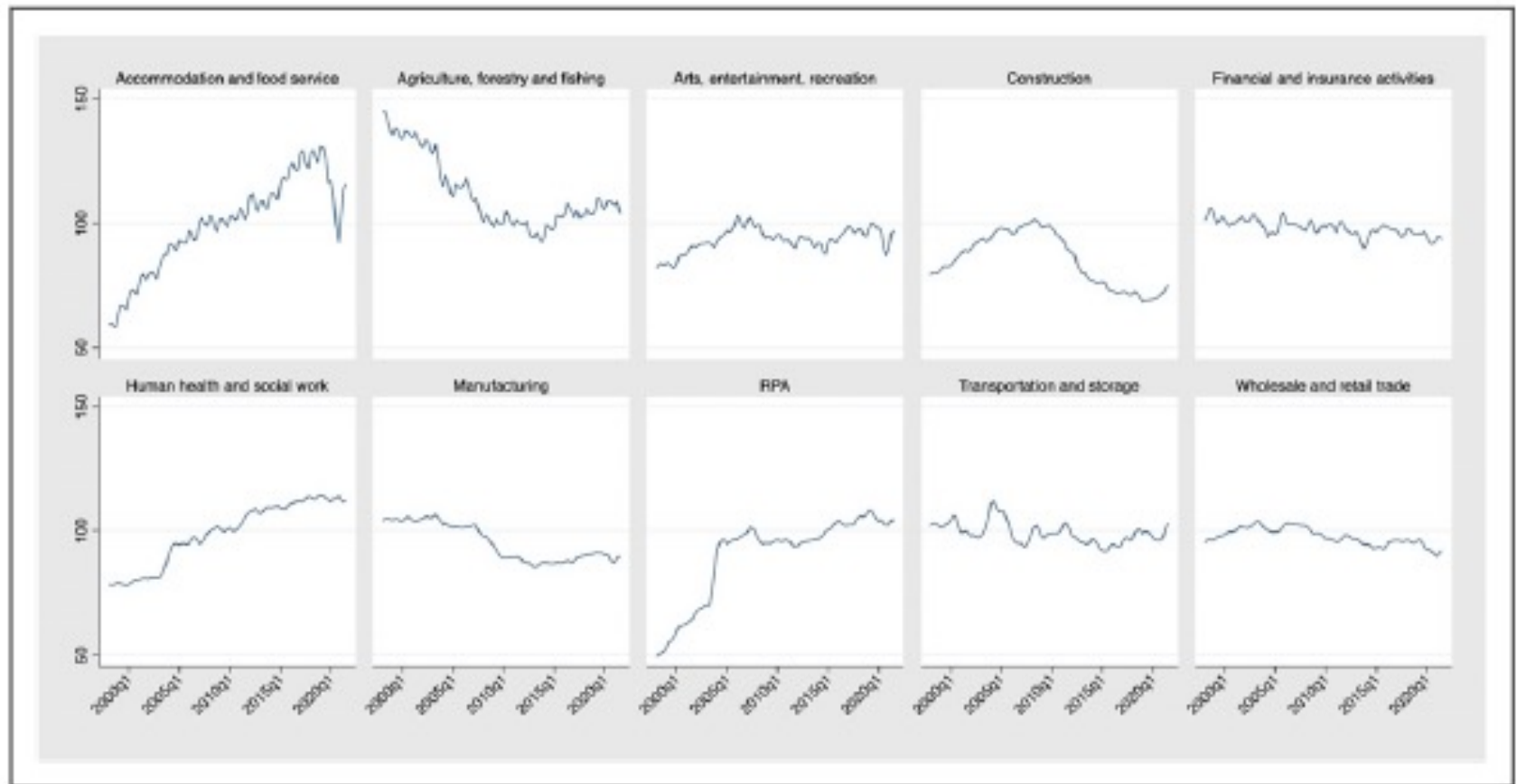


Figure 4. Employment trends for Italy's sectors from 1998 to 2021.

Source: Authors' elaboration on EU-LSF quarterly data. Data were smoothed using the moving average technique.

Note: RPA: Real estate activities; professional, scientific and technical activities; administrative and support service activities.

Trend occupazionali per settore e Grande Recessione

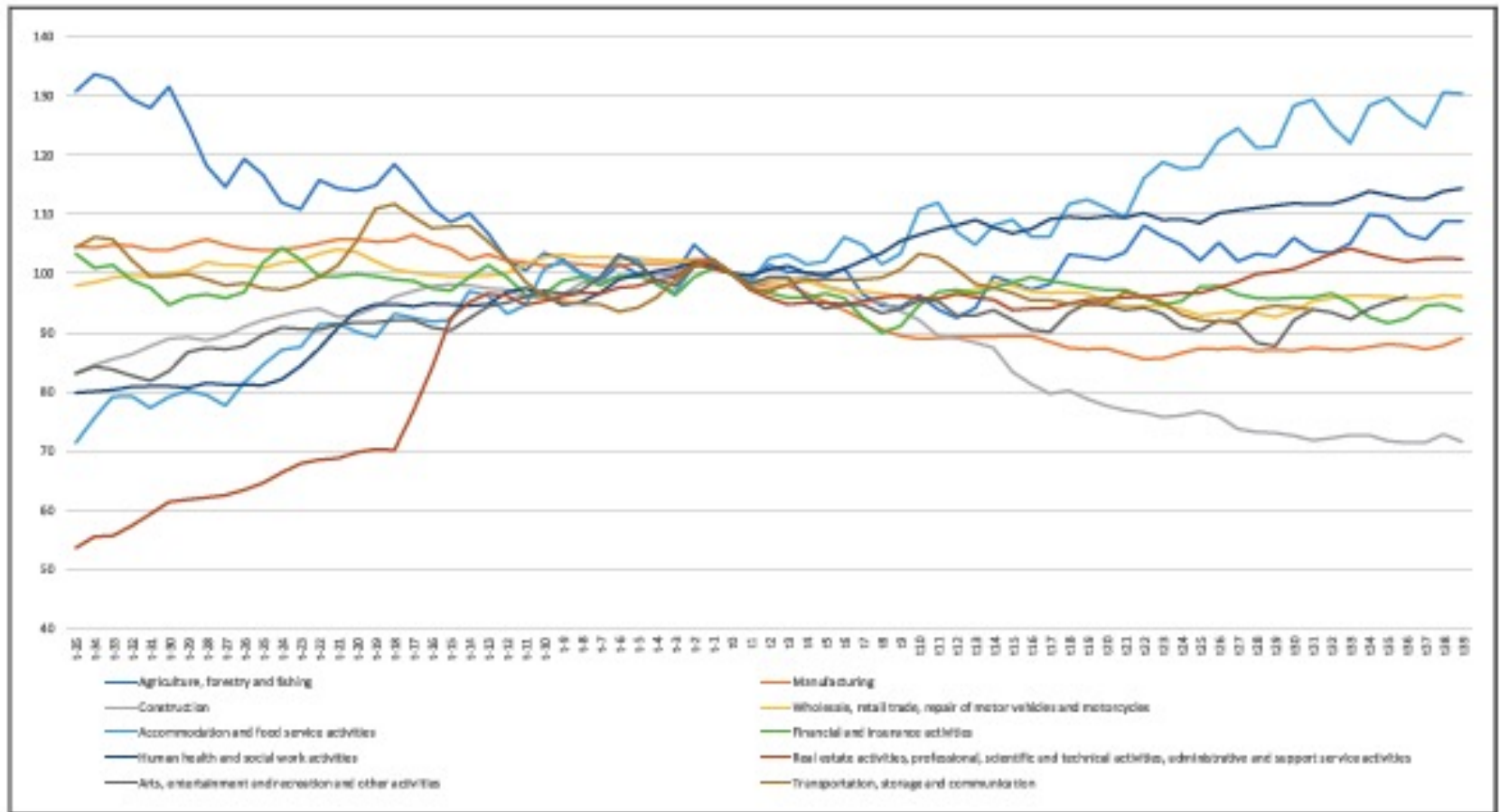


Figure 5. Employment trends for Italy's sectors during the 2008 recession (preshock peak value = 100).
Source: Authors' elaborations on EU-LSF quarterly data. Data were smoothed using the moving average technique.
Note: All variations are measured as the percentage change with respect to the preshock peak value of each sector.

Matrice di resilienza industriale

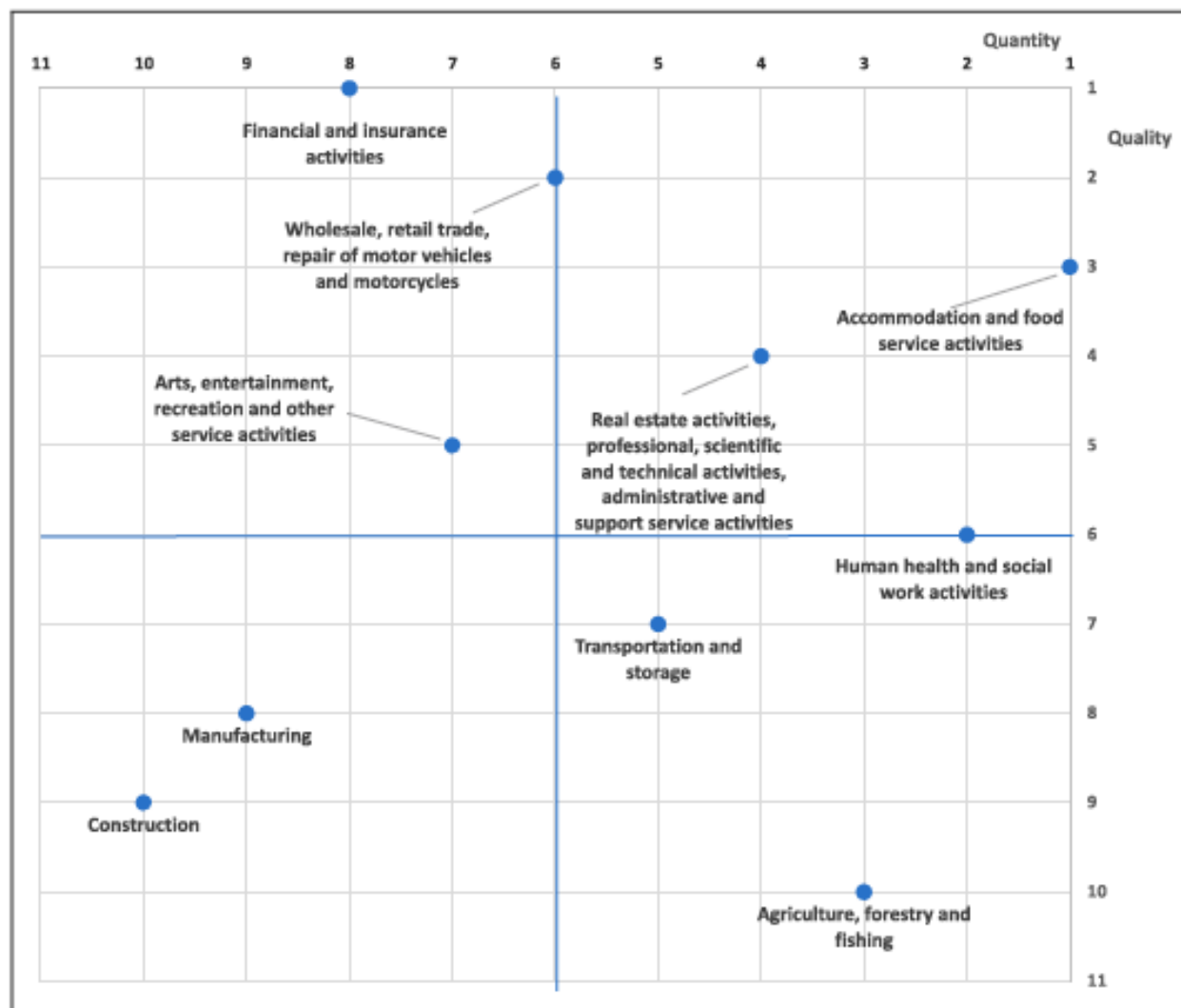


Figure 6. Industry resilience matrix.

Source: Authors' elaboration based on Eurostat data.