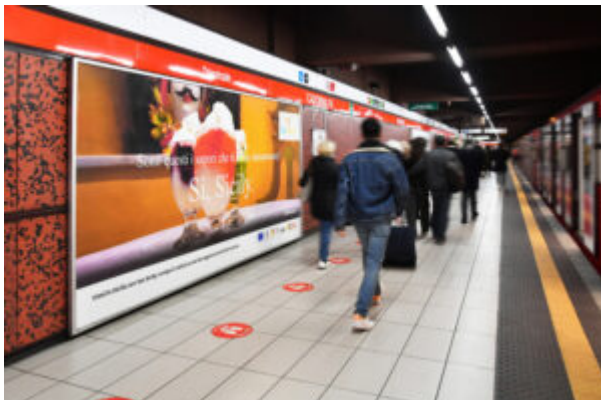


La campagna SeeSicily sbarca nelle stazioni metro d'Italia

notizia pubblicata 14 Dicembre 2021 alle ore 12:31 nella categoria Turismo



La Regione Siciliana sbarca nelle stazioni metropolitane di Milano, Torino, Roma e Napoli con la campagna pubblicitaria per “SeeSicily”. La campagna Out Of Home della Regione Siciliana ha puntato sulla Station Domination, ovvero su una comunicazione ad alto impatto all’interno delle stazioni metropolitane più importanti. Obiettivo di SeeSicily è incentivare il turismo nell’isola con l’acquisto di voucher che prevedono una notte in regalo ogni tre acquistate, oltre a visite guidate, escursioni, immersioni, trekking e ingressi gratuiti nei monumenti e nei musei.



“La scelta delle Station Domination è stata fatta con l’obiettivo di intercettare tutti i passanti, attraendo i passanti con inviti a visitare i luoghi inaspettati e meravigliosi della Sicilia – spiega l’assessore regionale al

Turismo, Manlio Messina – e selezionando le stazioni in corrispondenza degli snodi ferroviari più importanti e degli spostamenti per lo shopping, ovvero le aree più immersive e impattanti per massimizzare la spettacolarità delle immagini della campagna”.



La campagna per SeeSicily – che prevedeva un mix di prodotti, fra cui Station Domination, Network maxi, Network Vision e Push notification per una comunicazione integrata con i device mobili – è stata realizzata in collaborazione con IGPDecaux, leader in Italia per la comunicazione esterna, con l’agenzia Itaca Comunicazione.